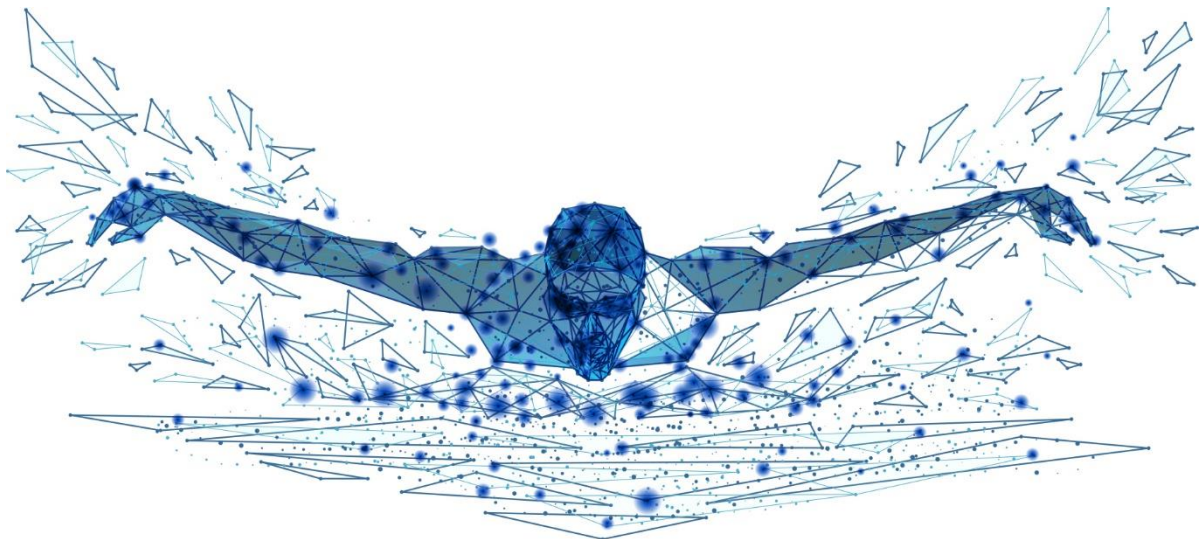


TRIZELL

INTERNATIONALER SAILFISH TRIATHLON ZELL AM SEE-KAPRUN

29.06.2024



Veranstalter

Turnverein Zell am See Triathlon

Information

+43 664 1520450
d.werner@sbg.at

Gesamtleitung

Werner Dannhauser | Anna-Sophie Grünwald
Dorfstraße 223
5721 Piesendorf
+43 664 1520450
d.werner@sbg.at

Anmeldung

www.trizell.at

Bankhaus Carl Spängler & Co

5700 Zell am See

IBAN: AT58 1953 0004 0020 5110

BIC: SPAEAT2S

Anmeldeschluss

Donnerstag, 27.06.2024 12:00 Uhr

Zeitnehmung

Race Result

Bewerbe

Sprint

Olympisch (Windschattenfahren verboten) / Jugend bis 75-79

Neu: TriWomen beim TriWomen gibt es keine Altersklassen und keine Zeitnehmung. Du bewegst dich gerne, hast dich aber bisher nicht über einen Start bei einem Triathlon/Aquathlon getraut?

Jede kann schwimmen und laufen – bewältige 150m schwimmen und 1 km laufen oder walken in geselliger Runde in deinem Tempo und finishe deinen ersten Bewerb!

Mit dem Bewerb TRIWomen möchten wir ALLEN Frauen den Triathlon-Sport schmackhaft machen. Bei kurzen Distanzen die für JEDE Dame leicht machbar sind, starten wir in Zell am See in ein unvergessliches Sport-Event.

Jede Dame wird als Siegerin ins Ziel laufen! Bei diesem Bewerb gilt: Dabei sein und Spaß haben!

Nenngeld

• 750m Schwimmen	bis 30.04.2024	25 €	bis 27.06.2024	30 €
• 1.500m Schwimmen	bis 30.04.2024	25 €	bis 27.06.2024	30 €
• Sprint	bis 30.04.2024	60 €	bis 27.06.2024	75 €
• Triathlon olympisch	bis 30.04.2024	75 €	bis 27.06.2024	90 €
• TriWomen		20 €	(5€ Erlös an Pink Ribbon)	
• Tageslizenz		16 €		
• Chipgebühr		30 €	- vor Ort in bar zu entrichten	

Betrag wird bei Chiprückgabe wieder retourniert

Rückgabe am Freitag bis 19:00 Uhr möglich

Rückgabe am Samstag bis 16:00 Uhr möglich

30 € bitte genau abgezahlt mitbringen

**IM NENNGELD ENHALTEN IST AUCH DER EINTRITT INS STRANDBAD THUMERSBACH
NACHNENNUNGEN VOR ORT SIND NICHT MÖGLICH**

Veranstaltungsort

Strandbad Thumersbach
Pocherweg 28
5700 Zell am See

Maximale TeilnehmerInnen Anzahl

Sprint	120
Olympisch	200
Schwimmen	300
TriWomen	100

ZEITPLAN

FREITAG 28.06.

- 16:00 Uhr bis 17:30 Uhr** Abholung der Startunterlagen Schwimmen
Eventgelände Strandbad Thumersbach
Abholung Startunterlagen olympische Distanz und Kinder
Eventgelände Strandbad Thumersbach
- 18:00 Uhr** Start Schwimmen 750m (1x 750 m Schleife)
Start Schwimmen 1.500m (2 x 750 m Schleife)
- 19:00 Uhr** Siegerehrung
Eventgelände Strandbad Thumersbach

SAMSTAG 29.06.

- 07:00 Uhr bis 09:00 Uhr** Abholung der Startunterlagen Sprint, Olympische Distanz
Eventgelände Strandbad Thumersbach
- 08:00 Uhr bis 09:30 Uhr** Bike Check-In Sprint, Olympische Distanz
- 09:30 Uhr** Wettkampfbesprechung olympisch und Sprint
- 10:00 Uhr** Start Olympisch Men (Non-Drafting)
10:05 Uhr Start Olympisch Women (Non-Drafting) olympisch
(Cut off swim 45 min)
- 11:10 Uhr** Start Sprint Männer + Frauen (Non-Drafting)
(Cut off swim 25 min Sprint)
- 11:00 Uhr bis 13:15 Uhr** Abholung Startunterlagen Kinder und TriWomen
Eventgelände Strandbad Thumersbach
- 14:00 Uhr** Start TriWomen
13:30 Uhr Abholung Räder Wechselzone
- 14:45 Uhr** Siegerehrung Sprint, Olympische Distanz

**Altersklassen offene
Wertung Age Group**
(Aufleger erlaubt)

Jugend	2008 und 2007
Junioren	2006 und 2005
U23	2004 bis 2001
M/W 24-29	2000 bis 1995
M/W 30-34	1994 bis 1990
M/W 35-39	1989 bis 1985
M/W 40-44	1984 bis 1980
M/W 45-49	1979 bis 1975
M/W 50-54	1974 bis 1970
M/W 55-59	1969 bis 1965
M/W 60-64	1964 bis 1960
M/W 65-69	1959 bis 1955
M/W 70-74	1954 bis 1950
M/W 75-79	1949 und älter

STRECKENINFOS

Schwimmen

gesetzter Dreieckskurs mit einer Länge von 750m

TriWomen 150m swim 1.000m run (1 Runde)

CUT Off Schwimmen olympisch nach 45 Minuten

CUT Off Schwimmen Sprint nach 25 Minuten

Radfahren

WINDSCHATTENFAHREN VERBOTEN Olympisch + Sprint

Olympisch

Windschattenverbot

40km Wendestrecke von Thumersbach Richtung Bruck -
Salzachuferstraße - Flugplatzstraße - Wende Baumarkt Ebster
Richtung Kaprun - BMW Kaufmann - Umfahrungstunnel
Richtung Jagawirt bis Parkplatz 1 Kitzsteinhorn - Wende -
Rückweg ohne Schleife Flugplatzstraße

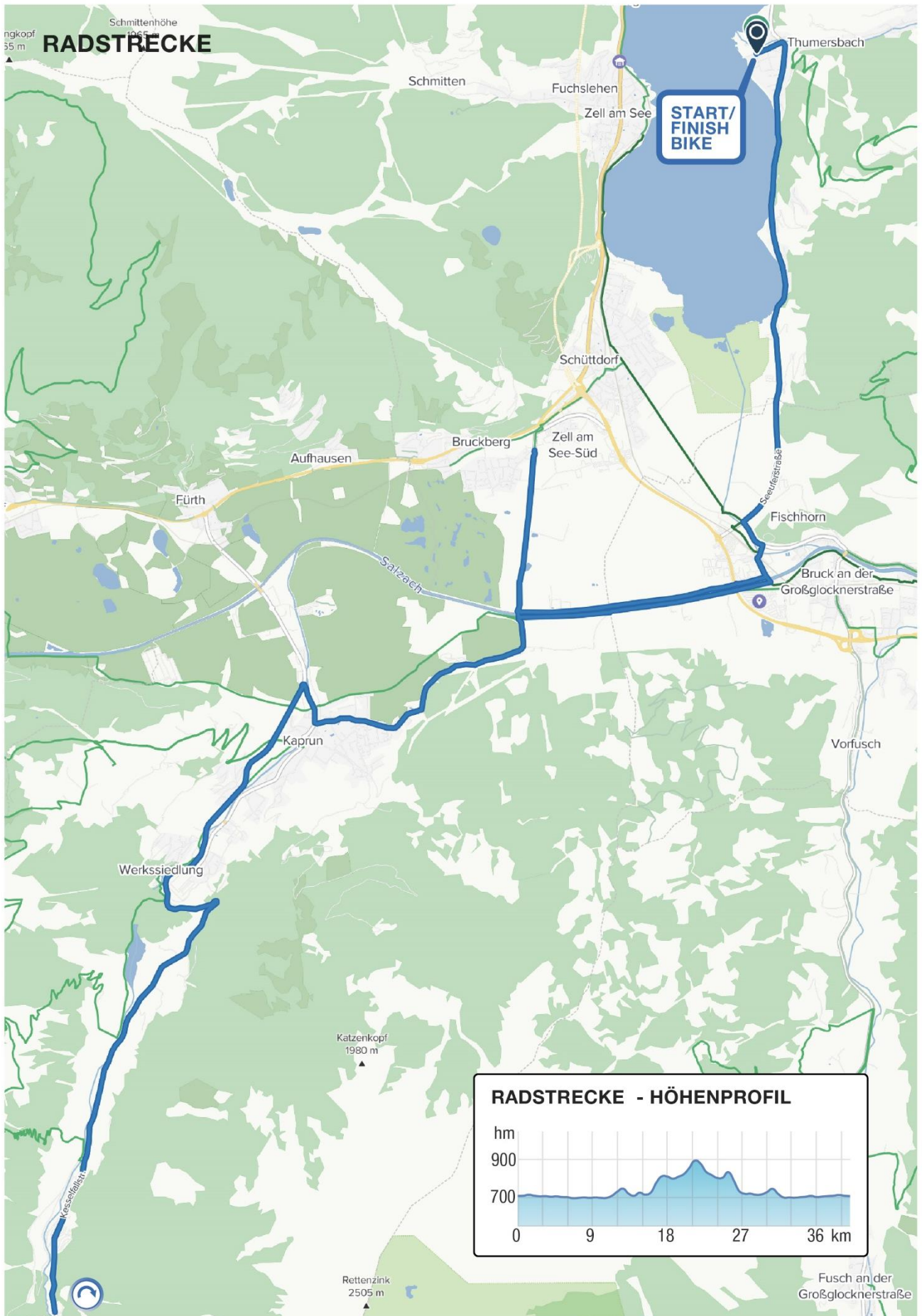
Sprint

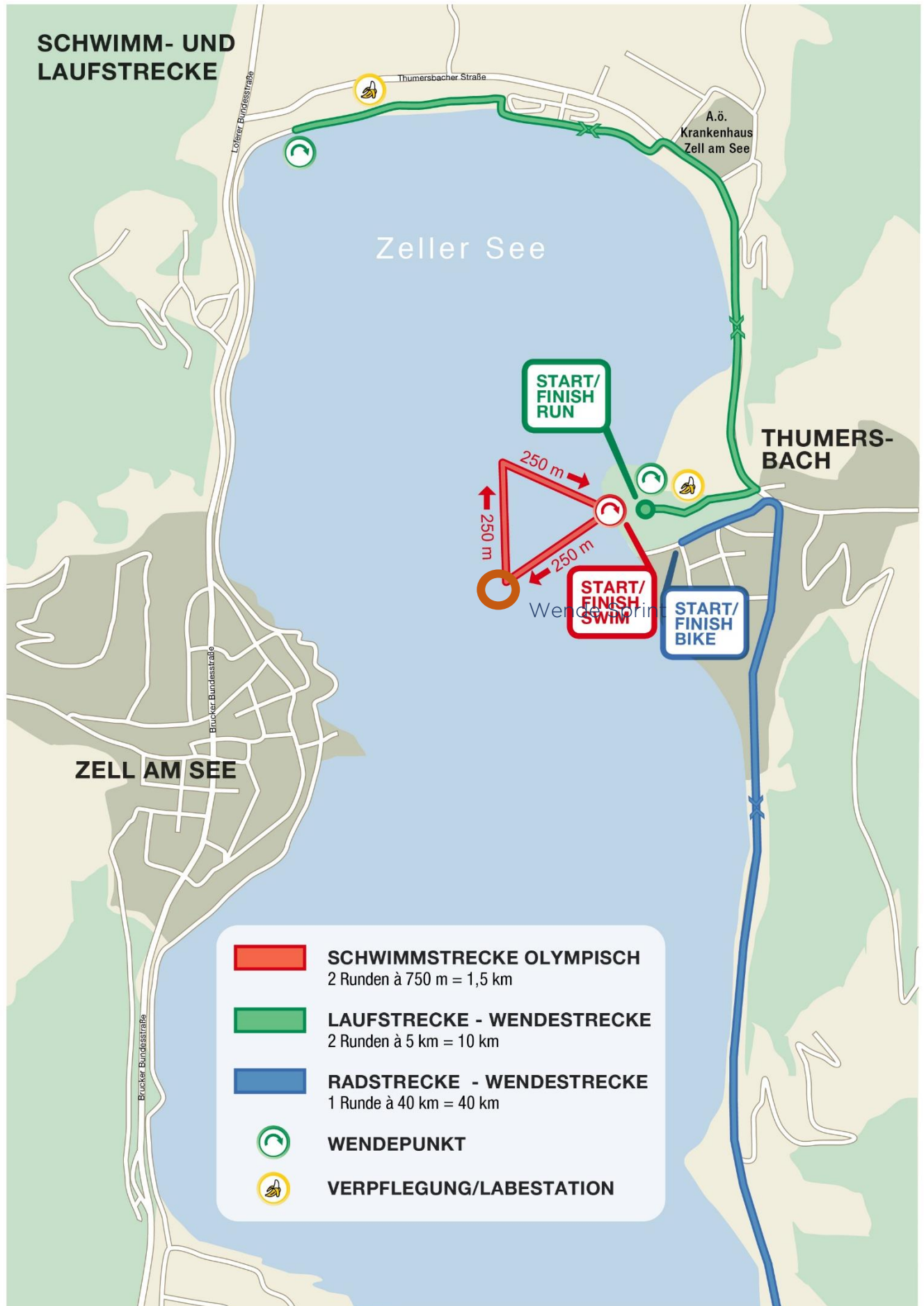
Windschattenverbot

20km Wendestrecke von Thumersbach Richtung Bruck -
Salzachuferstraße - Flugplatzstraße - Wende Baumarkt Ebster
Richtung Kaprun - nach der Salzachbrücke links auf Radweg
Bruck retour

Laufen

2x zu laufende Schleife (1x bei Sprint) | Kinder jeweils verkürzt
vom Strandbad Thumersbach Richtung Krankenhaus
Bis zur 2,5km Wende Richtung Seecamp und retour
2 Verpflegungsstationen an der Strecke





Jagawirt bis Parkplatz 1 Kitzsteinhorn

Thumersbach - Bruck Sperre von 10:00 - 12:45 Uhr

Bruck - Kaprun Sperre von 10:00 - 12:45 Uhr

Kaprun - Kreuzung BMW Kreisverkehr 10:15 - 12:30 Uhr

WEITERE INFOS

Parken	Direkt beim Strandbad Thumersbach
Duschen	Strandbad Thumersbach - Kaltwasser
Toiletten	Strandbad Thumersbach Wechselzone
Unterkünfte	www.zellamsee-kaprun.com

Änderungen in der Ausschreibung vorbehalten





Mit der Teilnahme verpflichtet sich der:die Sportler:in zur Einhaltung der Anti-Doping-Regelungen des Anti-Doping Bundesgesetzes 2021 sowie der diesbezüglichen Vorschriften des zuständigen nationalen und internationalen Sportfachverbandes (insb. Statuten, Sportordnung, Wettkampfordnung). Als Sportler:in gelten Personen, die Mitglieder oder Lizenznehmer:in (Jahres- oder Tageslizenz) einer Sportorganisation oder einer ihr zugehörigen Organisation sind oder es zum Zeitpunkt eines potenziellen Verstoßes gegen Anti-Doping-Regelungen waren, oder die an Wettkämpfen, die von einer Sportorganisation oder von einer ihr zugehörigen Organisation veranstaltet oder aus Bundes-Sportförderungsmitteln gefördert werden, teilnehmen. Nähere Informationen zu den Anti-Doping Regelungen finden Sie auf der eLearning-Plattform der Nationalen Anti-Doping Agentur (NADA Austria): <https://aktiv.nada.at>

Der:die Veranstalter:in sowie der:die Ausrichter:in lehnen Doping strikt ab. Als Teilnehmer:in versichern Sie, dass Sie keinerlei verbotene Substanzen oder verbotene Methoden zu Dopingzwecken zu sich genommen bzw. angewendet haben oder nehmen bzw. anwenden werden. Informationen, ob ein Medikament oder eine Behandlungsmethode verboten ist, finden Sie hier: www.nada.at/medikamentenabfrage Dieses Service der NADA Austria steht auch als „MedApp“ für Android und IOS zur Verfügung.

Sollte für den:die teilnehmende:n Sportler:in die Einnahme verbotenen Substanzen oder die Anwendung verbotener Methoden nach ärztlicher oder zahnärztlicher Diagnose erforderlich sein, müssen Sportler:innen im Testpool bereits vorab eine medizinische Ausnahmegenehmigung beantragen. Auch allen anderen Sportler:innen wird dringend empfohlen, alle ärztlichen Atteste sowie Befunde für eine etwaige retroaktive medizinische Ausnahmegenehmigung aufzubewahren. Nähere Informationen finden Sie hier: www.nada.at/medizin/krankheit-oder-verletzung